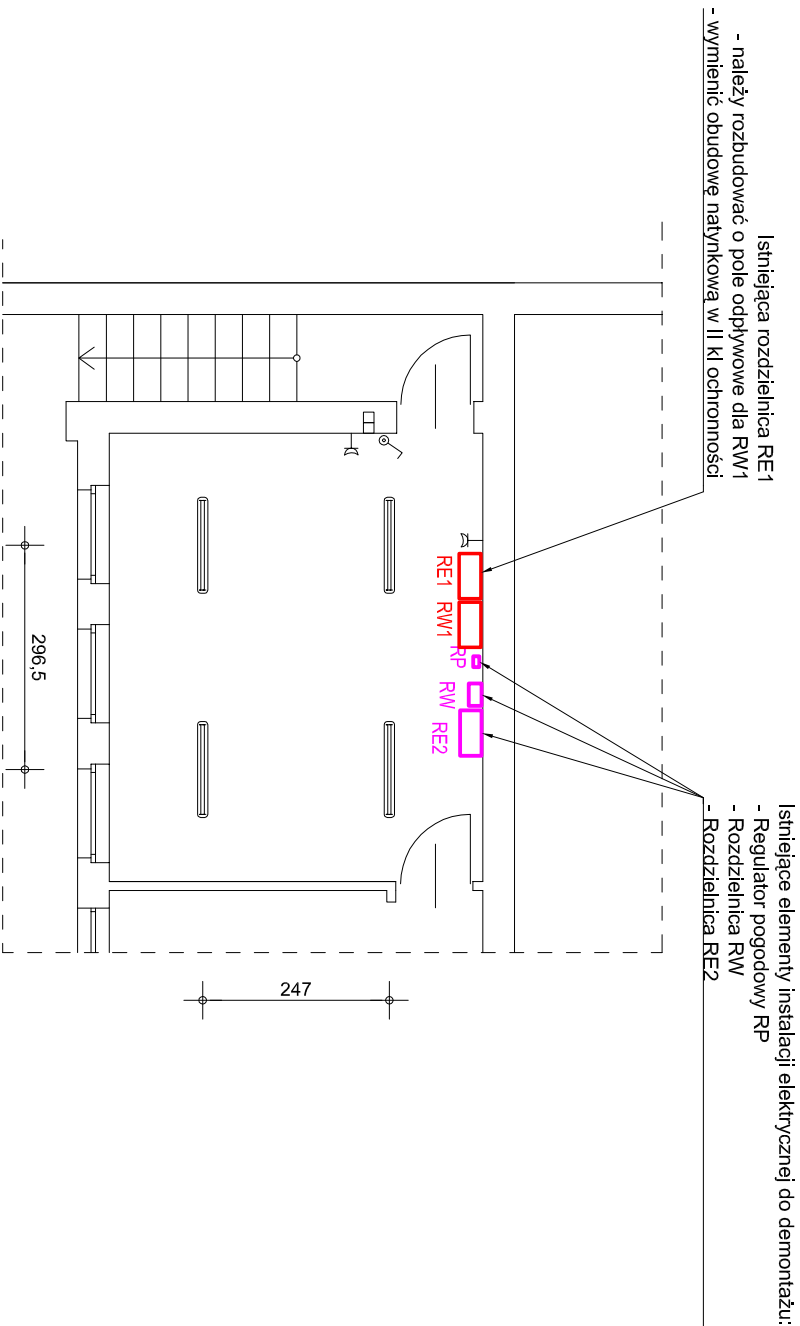


Rzut węzła cieplnego



- | | |
|---|--|
| <ul style="list-style-type: none"> - należy rozbudować o pole odpływowe dla RW1 - wymienić obudowę natynkową w II kl. ochronności | <p>Istniejąca rozdzielnica RE1</p> |
| <ul style="list-style-type: none"> - Rozdzielnica RE2 | <ul style="list-style-type: none"> - Regulator pogodowy RP - Rozdzielnica RW |

Elementy projektowane

Elementy istniejące

Temat :		Dostawowanie pomieszczenia w budynku po starej kotłowni, w której zlokalizowany jest obecny węzeł ciepły na potrzeby montażu nowego węzła ciepłego w zakresie prac budowlanych, instalacji sanitarnych i elektrycznych	
Budynek :		Budynek węzła ciepłego na terenie Zdunskowskiego Szpitala Powiatowego	
Zaunska Wola ul. Królewska 29			
Adres :		98-220 Zduniska Wola, ul. Królewska 29	
Inwestor :		Zdunskowski Szpital Powiatowy Sp. z o.o.	
Tytuł rysunku :		98-220 Zduniska Wola, ul. Królewska 29	
Pracownia Projektowa "ZAS" S.C. Izabela Dobek, Sławomir Dobek 98-200 Sieradz ul. Turzajska 9 tel. (43) 8225556; pprzas@onet.pl		Pracownia autorska :	
Faza : PROJEKT BUDOWLANY		Instalacje : SANITARNE	
Data : Lipiec 2019		Skala : 1:100	
M.w.s. : 3		Projektant : mgr inż. Sławomir Dobek	
		uzupełniona dodatkowymi danymi i objaśnieniami oraz ograniczona w sposobności użycia, nie może być używana do celów innych niż określone w projekcie, w szczególności nie może być wykorzystywana do celów reklamowych, weryfikacyjnych, gwarancyjnych, NR EW, 14300Wt.	